

## COMMUNIQUÉ

### Découverte d'une nouvelle pegmatite à lithium au Projet Moblan

#### Faits saillants

- Découverte d'une nouvelle pegmatite de lithium au Projet Moblan
- Les résultats des forages comprennent 35m @ 1.62% Li<sub>2</sub>O dans le sondage 1331-22-135 et 27.2m @ 1.53% Li<sub>2</sub>O dans le sondage 1331-22-136 ; une minéralisation à faible profondeur, 60m de profondeur verticale, ouverte dans toutes les directions, et proche du gisement principal de lithium de Moblan
- Cette découverte démontre le potentiel d'un important pôle au Nord du Québec, s'ajoutant à celui d'Abitibi-Témiscamingue et renforce la base de ressources en lithium (spodumène) de Sayona en Amérique du Nord

**La Motte, 26 avril 2022** – Sayona annonce la découverte d'une nouvelle zone minéralisée en lithium au Projet Moblan, soulignant l'important potentiel d'un pôle de lithium au Nord du Québec en plus de celui déjà établi en Abitibi-Témiscamingue. Le Projet Moblan est détenu à 60 % par Sayona et à 40 % par SOQUEM, qui a agi à titre d'opérateur du projet lors de la campagne de forage hiver 2022.

« Cette découverte pourrait faire passer à un tout autre niveau les projets de Sayona dans le Nord du Québec. Nous sommes ravis de ces résultats qui ont le potentiel d'accélérer notre plan d'établissement dans la région. Cette expansion significative de notre base de ressources en lithium renforce notre capacité et nos plans en vue de produire de l'hydroxyde ou du carbonate de lithium, assurant au Québec un rôle de premier plan dans le virage vers l'énergie propre en Amérique du Nord », a commenté Guy Laliberté, chef de la direction de Sayona.

Les résultats d'analyse de deux sondages réalisés sur la zone dénommée découverte Moblan Sud ont identifié une minéralisation en lithium à faible profondeur située à environ 200 m au sud du gisement principal de Moblan. Les faits saillants comprennent 35m @ 1,62% Li<sub>2</sub>O à partir de 27,6m le long du trou DDH135 et 27,2m @ 1,53% Li<sub>2</sub>O à partir de 22m le long du trou DDH136 (voir Tableau 1).

La découverte Moblan Sud est une nouvelle zone distincte de pegmatite à spodumène, ouverte dans toutes les directions. Les sondages font partie d'un programme de forage au diamant de 35 trous et 4 679 m récemment achevé à Moblan. Les résultats d'analyse des autres sondages sont en attente et un nouveau programme de forage de suivi commencera dès que possible.

**Tableau 1 : Résultats des analyses de forage du Projet Moblan Lithium**

Trou	Easting	Northing	Intervalle (m)			Li <sub>2</sub> O %
			De	À	Longueur	
1331-22-135 (DDH135)	506713	5619920	3.5	8.5	5.0	1.85
	et		27.6	62.6	<b>35.0</b>	<b>1.62</b>
	<i>incluant</i>		36.0	41.0	5.0	2.64
1331-22-136 (DDH136)	506713	5619920	2.1	8.7	6.6	1.69
	et		22.0	49.2	<b>27.2</b>	<b>1.53</b>
	<i>incluant</i>		39.9	48.6	8.7	2.26
	<i>incluant aussi</i>		39.9	41.4	1.0	4.02

Remarque : les intercepts sont calculés en utilisant une teneur de coupure inférieure de 0,5 % Li<sub>2</sub>O avec une dilution interne maximale de 2m. Le système de grille utilisé est UTM NAD83 zone 18.

Une section transversale des sondages de découverte ainsi que les sondages adjacents (analyses en cours) sont présentés dans la figure ci-dessous.

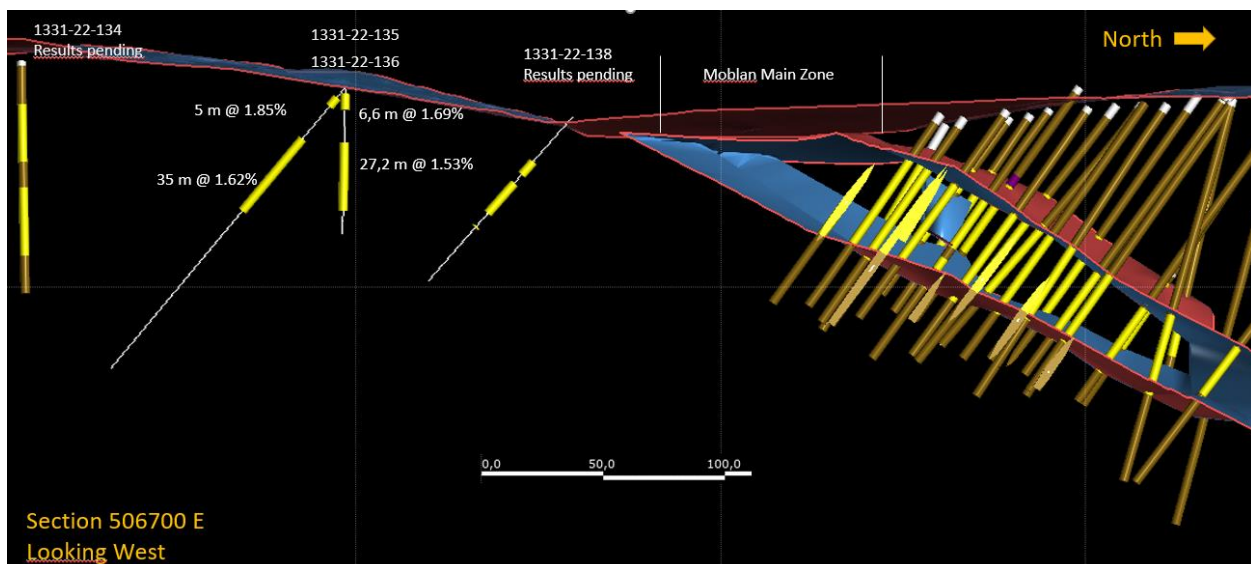


Figure 1. Coupe transversale 506700E montrant DDH135-6 et le gisement principal de Moblan au nord.

La géologie et la minéralogie sont très similaires dans les deux sondages avec la présence de spodumène dans toute la pegmatite avec des teneurs élevées en lithium jusqu'à 4,02 % Li<sub>2</sub>O. La teneur en lithium est cohérente avec la variation locale du spodumène enregistrée dans la carotte.

La découverte Moblan Sud est située à environ 200 mètres au sud du gisement de Moblan, comme le montrent la section transversale et le plan ci-dessous.

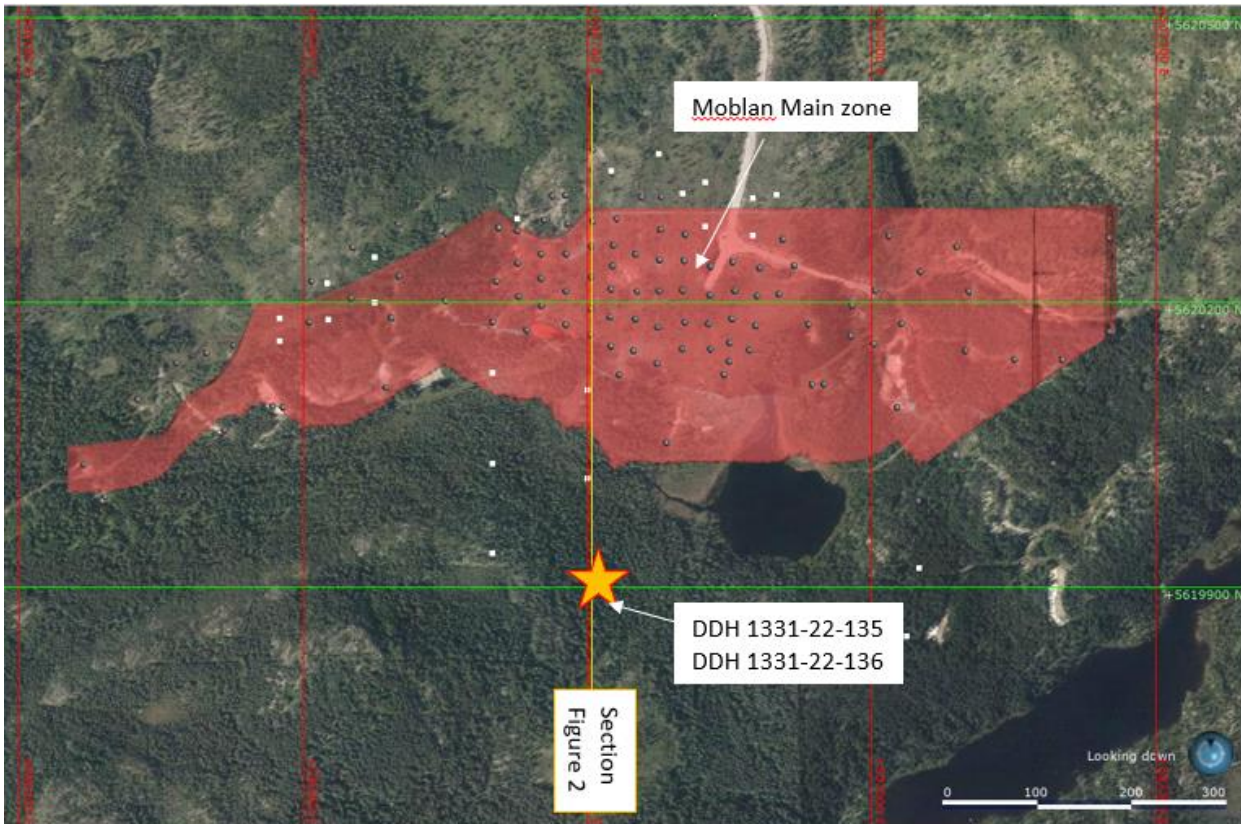


Figure 2. Vue en plan de la découverte Moblan Sud et du gisement principal de lithium de Moblan (affiché en rouge). Les collets de forage au diamant de 2022 actuels sont affichés en blanc.

### Contexte du projet

Le projet Moblan est situé à environ 100 km au nord de Chibougamau et à environ 85 km de la communauté crie de Mistissini. Le projet est accessible toute l'année par la Route du Nord et sa proximité avec les villes de Chibougamau et Mistissini ainsi que leurs infrastructures en fait un endroit idéal pour l'exploration et l'exploitation de gisements de minéraux énergétiques industriels.

Sayona s'engage à impliquer les communautés locales dans l'avancement du projet, y compris les Premières Nations et les autres membres des communautés locales conformément à son approche d'engagement des parties prenantes.

Les résultats positifs de Moblan font suite à l'annonce récente par Sayona du doublement de sa base de ressources en lithium pour ses projets phares Lithium Amérique du Nord et Authier avec un total de ressources minérales JORC combinées mesurées, indiquées et inférées de 119,1 millions de tonnes @ 1,05% Li<sub>2</sub>O.



En janvier dernier, Sayona a étendu sa présence dans le Nord du Québec avec l'acquisition de 121 nouveaux titres miniers (CDC) le projet Lac Albert, situé à l'ouest de Moblan et couvrant plus de 6 500 ha.



Le directeur général de Sayona Mining, Brett Lynch (à gauche), le directeur de l'exploration, Carl Corriveau (au centre), et Joanie Béland inspectent des échantillons de forage au projet Moblan Lithium.

Les informations techniques contenues dans ce communiqué sont basées sur des informations compilées par M. Carl Corriveau, géo, membre de l'Ordre des Géologues du Québec (OGQ) et personne qualifiée selon le Règlement NI 43-101.

## À propos de Sayona

Sayona inc., une filiale de Sayona Mining Ltd., se consacre à l'exploration et à la mise en valeur de dépôts de lithium, la matière première entrant dans la fabrication des batteries au lithium. L'entreprise a vu le jour en 2016, et travaille au développement de divers projets au Québec. Elle a fait récemment l'acquisition de North American Lithium, qui deviendra une pièce maîtresse du pôle lithium qu'elle souhaite implanter en Abitibi-Témiscamingue. Sayona a également l'acquisition de la mine Moblan et du projet Lac-Albert sur le territoire de la Baie-James.

## À propos de SOQUEM

SOQUEM, filiale d'Investissement Québec a pour mission de favoriser l'exploration, la découverte et la mise en valeur de propriétés minières au Québec. Elle contribue au maintien d'une économie forte dans les régions du Québec. Fière partenaire et ambassadrice pour le développement de la richesse minérale du

Québec, SOQUEM mise sur l'innovation, la recherche et les minéraux stratégiques pour orienter ses actions de demain.

-30-

**Informations et demandes médias :**

Cindy Valence  
Directrice Affaires Externes  
C : (819) 277-5396  
Courriel : [cindy.valence@sayona.ca](mailto:cindy.valence@sayona.ca)