

COMMUNIQUÉ

SAYONA RÉALISE L'ACQUISITION STRATÉGIQUE DU PROJET VALLÉE LITHIUM

Faits saillants

- Acquisition stratégique par Lithium Amérique du Nord (LAN), une filiale de Sayona, du Projet Vallée Lithium de Jourdan Resources (48 claims couvrant environ 1 997 ha), situé à proximité du Complexe LAN.
- Opportunité d'augmenter rapidement la base de ressources de LAN et sa future capacité de production minière.
- LAN acquiert directement 20 claims, avec l'option d'acquérir jusqu'à 51 % des 28 claims restants du Projet Vallée.
- Les cibles de pegmatite sont situées à proximité et adjacentes au gisement de LAN, ce qui permet d'optimiser la conception, la production et l'infrastructure de la mine LAN.
- LAN acquiert une participation de 9,99 % dans Jourdan pour environ 1,5 million \$
- Tout le minerai de Vallée sera acheminé vers le Complexe LAN
- Cette acquisition consolide la base de ressources en lithium de Sayona en Amérique du Nord.

La Motte, le 14 novembre 2022 – Sayona se positionne pour augmenter rapidement la future capacité de production minière de son Complexe Lithium Amérique du Nord (LAN) grâce à une acquisition stratégique et un accord de complément de prix entre sa filiale LAN et Jourdan Resources Inc pour le Projet Vallée Lithium.

Le Projet Vallée comprend 48 claims couvrant environ 1 997 ha, à proximité immédiate de la mine de LAN, avec 20 baux situés à moins de 500 m des limites de la mine. En comparaison, les 19 claims de LAN couvrent environ 582 ha.

En vertu de cet accord, LAN acquiert 20 claims, couvrant 755,3 ha, ce qui permettra d'étendre immédiatement la zone d'exploitation de LAN et d'envisager une expansion future des



infrastructures de la mine et de son usine. Les cibles de pegmatite sont situées à proximité et adjacentes au gisement de LAN.

LAN a également l'option d'acquérir jusqu'à 51 % des 28 claims restants du Projet Vallée, couvrant 1 241,57 ha. LAN peut augmenter sa participation jusqu'à 50 % en investissant 4 millions \$ au cours de la première année pour 25 % de participation et 6 millions \$ supplémentaires au cours des deux années suivantes pour 25 % de plus. Une participation supplémentaire de 1 % est disponible si Sayona prépare une étude de faisabilité et organise le financement de la construction d'une mine à Vallée.

Sayona traitera tout minerai obtenu dans cette zone au Complexe LAN ; LAN et Jourdan formant une coentreprise pour développer le Projet Vallée et son intégration potentielle dans LAN.

Sayona acquiert également une participation de 9,99 % dans Jourdan par le biais d'un placement privé pour un montant d'environ 1,5 million \$ et peut nommer un administrateur au conseil d'administration de Jourdan.

Selon Brett Lynch, directeur général de Sayona Mining, cet accord donne une impulsion considérable à LAN et à son potentiel de production future.

« Sayona recherche des opportunités d'expansion et cette acquisition est une excellente occasion d'étendre rapidement la base de ressources potentielles de LAN, ouvrant la voie à une augmentation de la capacité de production minière future de LAN », a déclaré M. Lynch.

« Les dykes de pegmatite à spodumène minéralisés précédemment exploités par NAL se poursuivent directement sur les concessions de Jourdan. Nous sommes impatients de lancer rapidement de nouveaux forages. Les baux supplémentaires acquis dans le cadre de cet accord permettront également d'accroître de manière significative la flexibilité et l'optimisation de la conception, de la production et de l'infrastructure de la mine LAN. »

« Sayona a la volonté de conclure des alliances de coopération avec ses voisins dans le but de développer sa base de ressources en lithium, déjà la plus importante en Amérique du Nord. Le potentiel pour plus de tonnes, une production plus rapide et des teneurs plus élevées améliore les perspectives de production de carbonate de lithium ou d'hydroxyde au Complexe LAN. »

Conditions de l'accord d'acquisition

L'accord comprend les principaux termes commerciaux suivants :



- Sayona et Jourdan concluent un accord d'acquisition concernant la formation d'une coentreprise sur le Projet Vallée couvrant 28 claims, avec LAN qui investira jusqu'à 10 millions \$ en exploration pour augmenter sa participation jusqu'à 50 % sur une période de deux ans. La participation initiale de 25 % sera obtenue en investissant 4 millions \$ au cours des 12 premiers mois, avec l'option de 25% supplémentaires en investissant 6 millions \$ dans les 24 mois suivants. Un pourcentage supplémentaire de 1 % est assujéti à la préparation par Sayona d'une étude de faisabilité et à l'obtention d'un financement pour le développement d'une mine. Les droits d'acquisition seront détenus par LAN.
- Sayona et Jourdan traiteront les produits minéraux issus de la coentreprise dans les installations de LAN, les termes et conditions devant être négociés et convenus à la satisfaction raisonnable des deux parties.
- Sayona sera l'opérateur de la coentreprise.

Desjardins Capital Markets a agi comme conseiller financier exclusif et McCarthy Tétrault LLP comme conseiller juridique de Sayona pour la transaction.

Projet Vallée Lithium

Le Projet Vallée Lithium comprend 48 claims couvrant 1 997 ha, à proximité immédiate de la mine LAN. Vingt des concessions sont situées à moins de 500 m de la limite de la tenure minière. Des pegmatites connues ont été enregistrées lors d'explorations antérieures et sont orientées dans l'axe du gisement LAN. La tenure permet de sécuriser l'hôte granodiorite et sa zone de contact, qui sont des contrôles importants du minerai dans le gisement LAN.

Dans les concessions de Jourdan, quelque 14 occurrences de pegmatite sont enregistrées dans les données gouvernementales, ce qui indique un fort potentiel d'exploration pour la découverte de minéralisation à intégrer au Complexe LAN.

Les travaux d'exploration, y compris la géochimie, la géophysique et un programme de forage, sont planifiés par Sayona. L'équipe d'exploration de Sayona a déjà confirmé plusieurs zones cibles à fort potentiel pour des essais de forage.



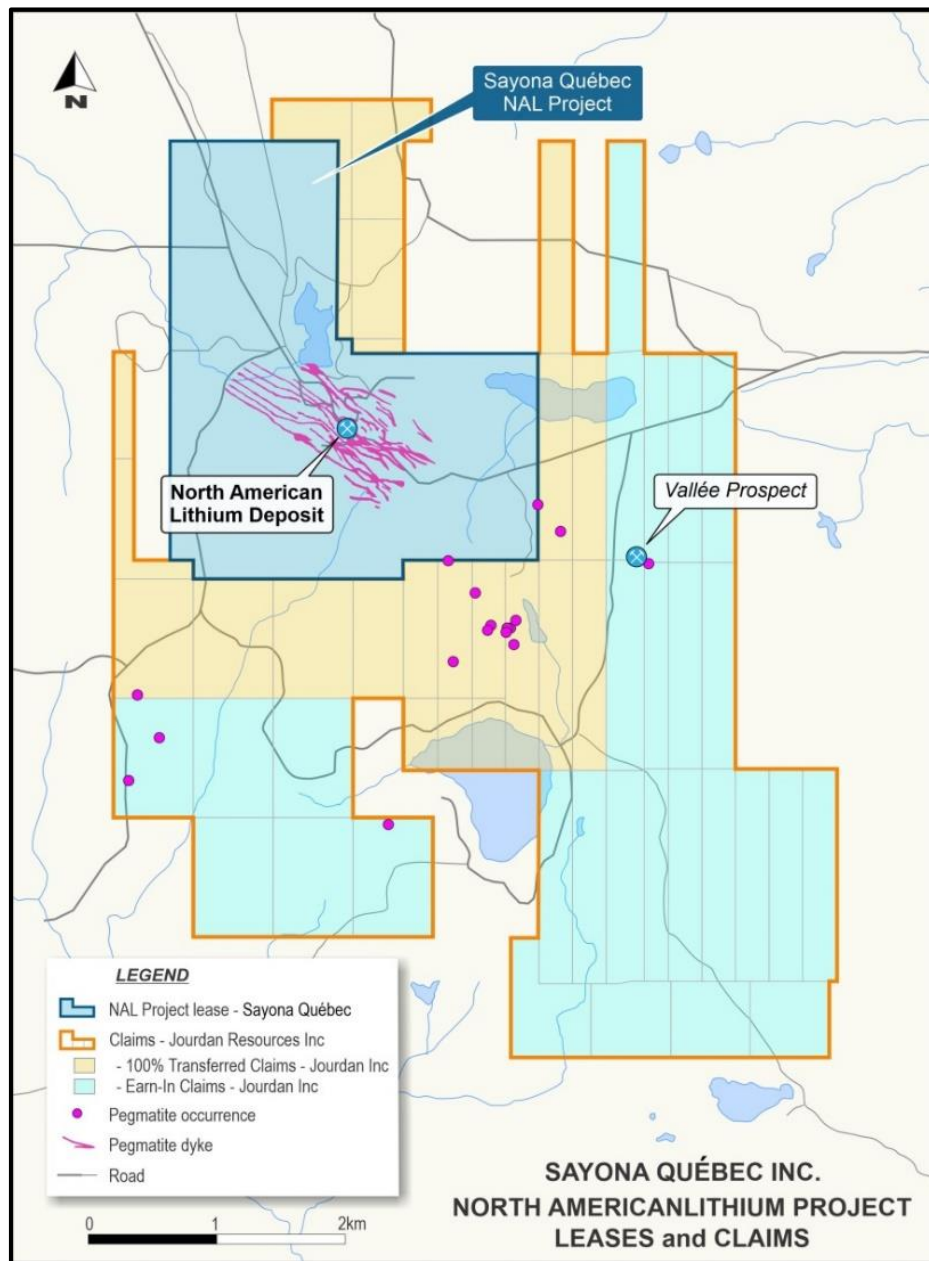


Figure 1: Vue de la zone de la mine LAN et des claims du Projet Vallée





Figure 2: Projet Vallée – pegmatite affleurante



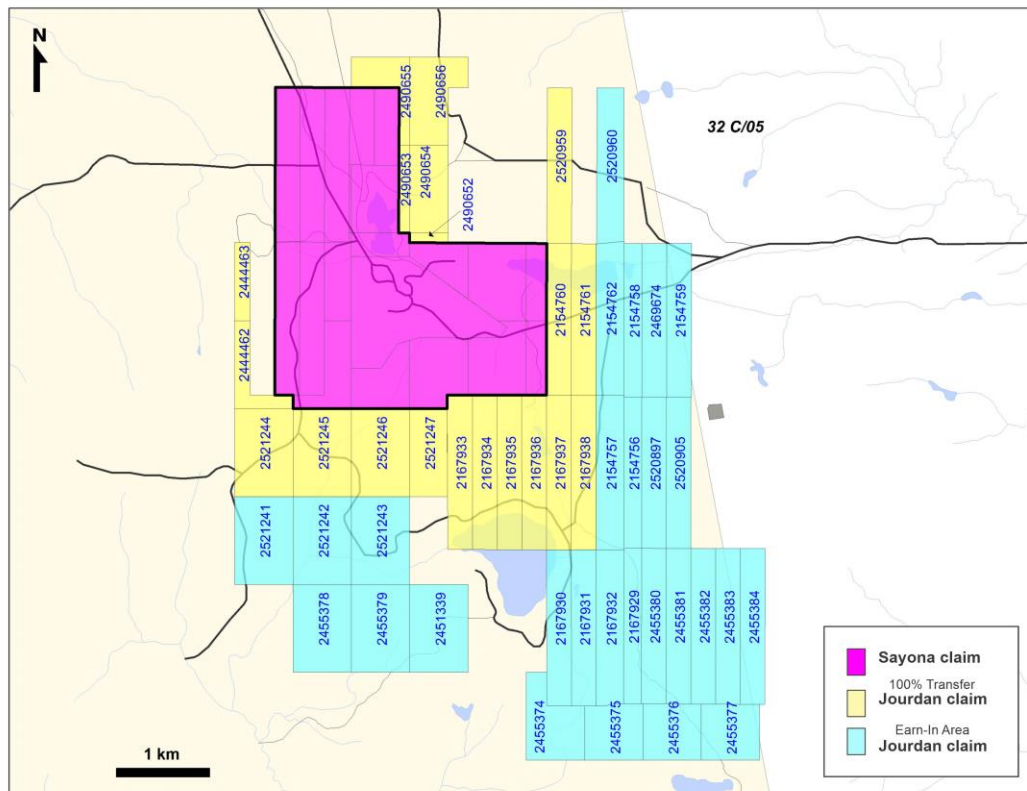


Figure 3: Les claims Jourdan de Sayona

Le Projet Vallée est situé en Abitibi-Témiscamingue, près de La Corne. Le projet est situé au cœur de la partie sud de la Ceinture de roches vertes de l'Abitibi, à une centaine de kilomètres au nord-est de Rouyn-Noranda, à 45 kilomètres au nord de Val-d'Or, à 50 kilomètres au nord-est de Malartic (où se trouve la mine Canadian-Malartic), à 30 kilomètres au sud-est d'Amos et à proximité de la propriété Québec Lithium de RB Energy et de la mine LAN. Les dykes minéralisés de pegmatite à spodumène que LAN a exploités se prolongent directement sur les claims de Jourdan.

Le bloc de claims du Projet Vallée Lithium est géologiquement situé sur la bordure nord-est du batholite de Preissac-Lacorne et à l'est de la bordure de la plutonite tardive de La Corne. Les roches intrusives de la suite dioritique à granodioritique précoce constituent en grande partie sa géologie



ciblée par les forages. Cependant, la partie supérieure du bloc, contient des roches volcaniques de composition felsique à mafique du groupe Aurora.

LAN comprend 19 claims contigus couvrant 582,31 ha, situés sur le territoire de La Corne. Le projet se trouve à 60 km au nord de Val-d'Or, et à proximité du projet Authier Lithium de Sayona.

Le redémarrage de LAN est prévu pour le premier trimestre 2023, les demandes de permis et l'approvisionnement étant complétés à 96 %.

Sayona cible une production de 220 kt de concentré de spodumène à 6 % (lithium) ou 30 kt d'équivalent carbonate de lithium (LCE) à partir de son Pôle d'Abitibi-Témiscamingue, qui, combiné à son Pôle Eeyou Istchee Baie-James, représente la plus grande base de ressources en lithium en Amérique du Nord.

Pour consulter le communiqué original en anglais : [New acquisition - Jourdan](#)

À propos de Sayona

Sayona est une entreprise se consacrant à l'exploration et à la mise en valeur de gisements de lithium, la matière première entrant dans la fabrication des batteries électriques. L'entreprise développe divers projets qui sont tous situés au Québec. Elle possède notamment le complexe Lithium Amérique du Nord qui entrera en production au printemps 2023. Le complexe deviendra une pièce maîtresse du pôle lithium qu'elle souhaite implanter en Abitibi-Témiscamingue. À cet égard, Sayona possède les gisements Authier et Tansim. Sayona détient également 60 % du projet Moblan et 100 % du projet de Lac-Albert qui sont tous les deux situés sur le territoire Eeyou Istchee Baie-James.

L'entreprise est une filiale de Sayona Mining Limited qui est inscrite en bourse à la *Australian Securities Exchange*. Grâce à une valeur boursière avoisinant les 2 milliards de dollars canadiens, elle a fait son entrée dans le S&P/ASX200 qui comprend les 200 sociétés avec les plus grandes capitalisations boursières du pays. La quasi-totalité des activités de Sayona Mining Limited est réalisée au Québec.

-30-

Informations et demandes médias :

819 218-3423
info@sayona.ca

169, Chemin du Quai, La Motte (Québec) J0Y 1T0
www.sayona.ca





Cindy Valence
Cheffe de la direction développement durable
C : (819) 277-5396
Courriel : cindy.valence@sayona.ca

819 218-3423
info@sayona.ca

169, Chemin du Quai, La Motte (Québec) J0Y 1T0
www.sayona.ca

